

VÝKAZ VÝMER														
Doterajší stav					Zmeny					Nový stav				
Číslo			Výmera	Druh pozemku	Diel číslo	k parcele číslo	m ²	od parcely číslo	m ²	Číslo parcely	Výmera		Druh pozemku kód	Vlastník (iná opráv. osoba) adresa (sídlo)
listu vlast.	parcely										ha	m ²		
LV	KN - E	KN												
STAV PRÁVNÝ														
1481	4003/14		6152	orná pôda	1	606/108	2008			(4003/14	4144	orná pôda)	doterajší	
1481	4003/104		13 8950	orná pôda	2	605/3	5007			(4003/104	13 3943	orná pôda)	doterajší	
					2			4003/104	5007	605/3	5007	lesný poz. 38	SKICOMP FAKLOVKA s.r.o. Litmanová delto	
					1			4003/14	2008	606/108	2008	trv.tráv.p 7		
Spolu:			14 5102					7015	7015		14 5102			
STAV PODĽA REGISTRA C KN														
		605	17 1236	lesný poz.						605/1	15 3988	lesný poz. 38	doterajší	
										605/2	1 2241	lesný poz. 38	ako v stave právnom	
										605/3	5007	lesný poz. 38	doterajší	
	606/1	66 7202		trv.tráv.p						606/1	66 5194	trv.tráv.p 7	doterajší	
										606/108	2008	trv.tráv.p 7	ako v stave právnom	
Spolu:			83 8438								83 8438			

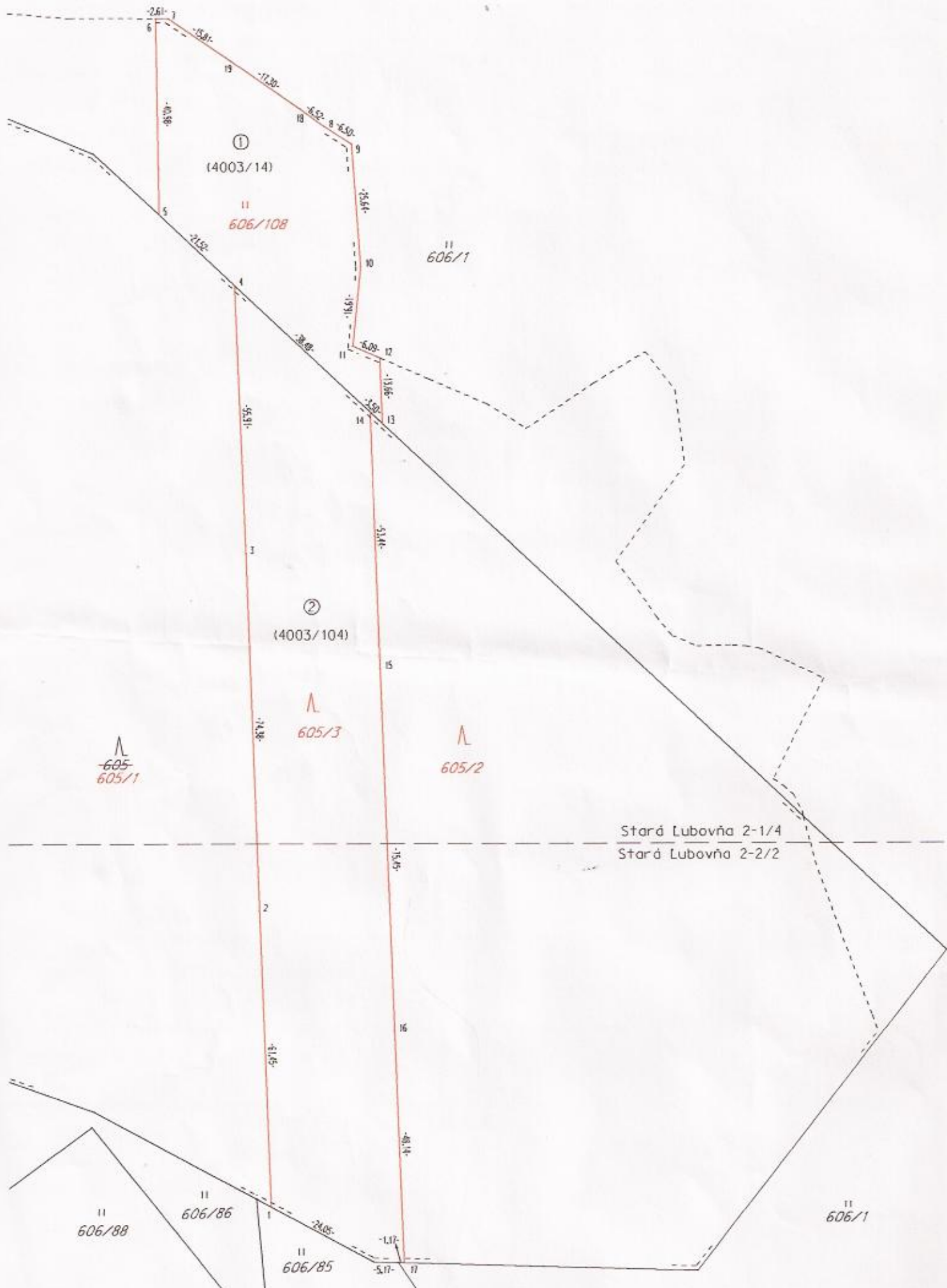
Legenda: kód spôsobu využívania pozemkov:

38 - Dočasne odlesnený pozemok

7 - Trvalo porastené trávami

Geometrický plán je podkladom na právne úkony, keď údaje doterajšieho stavu výkazu výmer sú zhodné s údajmi platných výpisov z katastra nehnuteľnosti

Vyhoviteľ Geodézia O.M. Ing. Oľga Mlynarčíková Krátka 21, 05901 Spišská Belá e-mail: geodeziaom@seznam.cz IČO: 40124037		Kraj <i>Prešovský</i>	Okres <i>Stará Ľubovňa</i>	Obec <i>Litmanová</i>
		Katastr. územie <i>Litmanová</i>	Číslo plánu <i>27/2013</i>	Mapový list č. <i>St. Ľubovňa 2-1/4, 2-2/2</i>
GEOMETRICKÝ PLÁN <i>na určenie vlastníckych práv k nehnuteľnostiam p.č. 605/3 a 606/108</i>				
Vyhoviteľ		Autorizačne overil		Úradne overil Meno: <i>Ing. Jarmila Firmentová</i>
Dňa: <i>17.04.2013</i>	Meno: <i>Ing. Oľga Mlynarčíková</i>	Dňa: <i>17.04.2013</i>	Meno: <i>Ing. Oľga Mlynarčíková</i>	Dňa:
Nové hranice boli v prírode označené <i>drev.kolikmi</i>		Náležitosťami a presnosťou zodpovedá predpisom		Úradne overené podľa § 9 zákona NR SR č.215/1995 Z.z. o geodézii a kartografii
Záznam podrobného merania (meračský náčrt) č. <i>430E</i>				
Súradnice bodov označených číslami a ostatné meračské údaje sú uložené vo všeobecnej dokumentácii		Pečiatka a podpis		Pečiatka a podpis



①
(4003/14)

II
606/108

II
606/1

②
(4003/104)

Λ
605/3

Λ
605/2

Λ
605
605/1

Stará Lubovňa 2-1/4
Stará Lubovňa 2-2/2

II
606/88

II
606/86

II
606/85

II
606/1